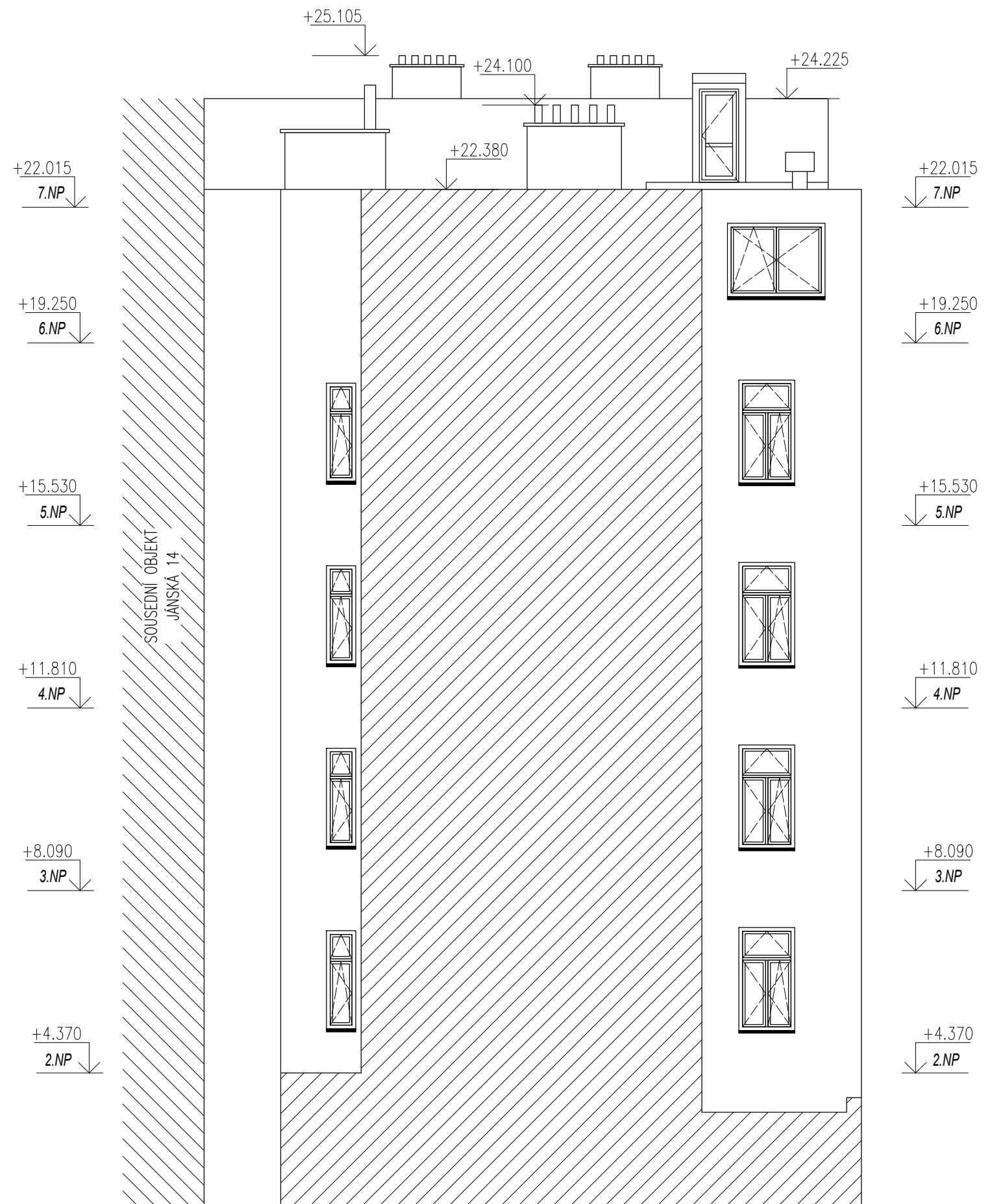
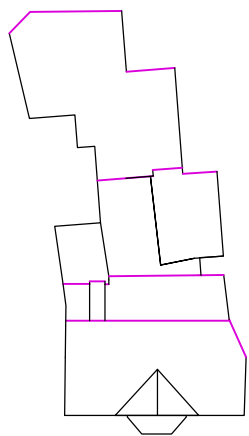


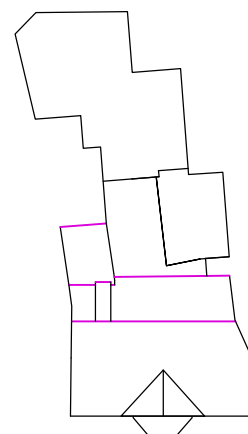
POHLED JIŽNÍ

SCHÉMA POHLEDU:



POHLED JIŽNÍ

SCHÉMA POHLEDU:



±0,000 = PODLAHA V 1.NP – NÁVRH

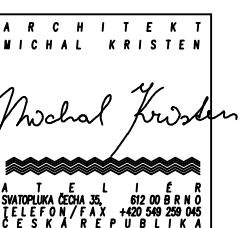
ZHOTOVITEL:
GENERALNÍ PROJEKTANT:
ZODPOVĚDNÝ PROJEKTANT:
KONTROLOVAL:
VYPRACOVAL:
INVESTOR:

BYTOVÝ DŮM (67)
JÁNSKÁ 16, BRNO, 602 00

STUPĚŇ PROJEKTU:
ZAKÁZKOVÉ ČÍSLO:
DATUM:

POHLED JIŽNÍ

MĚŘÍTKO:
ČÍSLO VÝKRESU:



ATELIÉR, SVATOPLUKA ČECHA 35, 612 00 BRNO
ING. ARCH. MICHAL KRISTEN
ING. MARTIN RYCHTECKÝ
ING. MARTIN RYCHTECKÝ
ING. MICHAL DONĚK Ph.D., Bc. JAROSLAV LUKAŠ
STATUTÁRNÍ MĚSTO BRNO

PASPORTIZACE
M17_418
05/2019

STAVEBNÍ ČÁST

M 1:100
D-15